

naviscore

Scoring/Cutting balloon
coronarico



naviscore

Un nuovo protagonista nelle lesioni calcifiche e non solo

Naviscore è un **innovativo scoring/cutting balloon**. iVascular apre nuovi orizzonti sviluppando un prodotto con un **design ibrido** che unisce i benefici dello scoring e dei cutting balloon.



BEST OF CUTTING

Orientamento assiale dei filamenti:

Assicurano una migliore capacità di cross e una incisione della placca ogni 90°.

BEST OF SCORING

Flessibilità dei fili in nitinol:

Assicurano una migliore navigabilità e basso rischio di perforazione quando si incide la placca.

Quando usare Naviscore

Naviscore è indicato nel trattamento di lesioni fibrotiche come lesioni intrastent, può essere utilizzato come pre-DCB, ma anche in lesioni calcifiche e complesse:



Lesioni lunghe



Lesioni calcifiche



Ristenosi intra-stent



Perchè Naviscore?



Trackability ottimale

Naviscore supera facilmente le lesioni

Basso profilo e zero deformazione assicurata dalla struttura assiale

Bassa frizione alla parete arteriose grazie alla tecnologia proprietaria idrofilica di rivestimento.



Diametro più piccolo disponibile sul mercato

Ø1.50 mm



Capacità di scoring migliore

Naviscore modifica efficacemente la placca

6 Superficie di scoring **6** volte più grande dei competitors*.

21x più forte dei palloni convenzionali**. Forza uniforme e assiale ogni 90° che fornisce più controllo nella modifica della placca.

20 atm di RBP. Pallone ad elevata resistenza ma semi-complian



Eccellente capacità di rewrap e recross

Naviscore può essere utilizzato più volte nella stessa lesione

Eccellente folding del pallone grazie alla memoria di forma della struttura in Nitinol.

Ottimo profilo di rewapping grazie all'unicità della struttura di scoring.

* Data on file, comparison vs Angiosculpt, Phillips

** Data on file at iVascular. Naviscore vs semi-compliant balloon

Lesione calcifica severa trattata con Naviscore

Profilo del paziente

- Uomo, 76 anni
- CRF: HTA, Ex-fumatore, CKD
- NSTEMI 2018. BAV.

Tipo di lesione

- L'angiografia mostra la LCx occlusa cronicamente, severamente calcifica.
- Anche la LAD ha una placca severa ed estremamente calcifica.

Procedura

- Durante la procedura è stato utilizzato un catetere guida 6F.
- La lesione era severamente calcifica ma **Naviscore 3.0 x 6mm è riuscito ad avanzare senza difficoltà** (Figura 1).
- **Naviscore ha superato la placca calcifica facilmente** (Figura 2).
- Una volta che **Naviscore ha attraversato la lesione, al primo tentativo**, (Figura 3), è stato gonfiato progressivamente.
- Il primo gonfiaggio è arrivato a 18 atm, una deformità è stata notata nella parte prossimale.
- **Nel secondo gonfiaggio il pallone è stato portato a 20 atm. La placca si è rotta e il vaso è stato aperto con un ottimo risultato.**
- Infine, è stato impiantato uno stent Angiolite. an Angiolite stent was implanted. **Angiolite è stato correttamente impiantato** mostrando un ottimo risultato angiografico. (Figura 6).



Fig 1. LCx cronicamente occlusa e LAD severamente calcificata

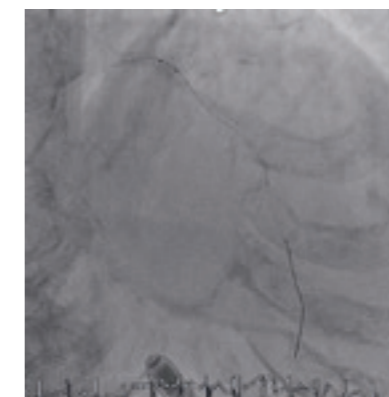


Fig 2. Naviscore penetra la lesione al 1° tentativo

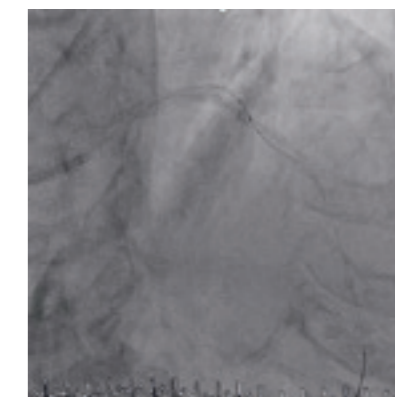


Fig 3. Naviscore ha passato la lesione

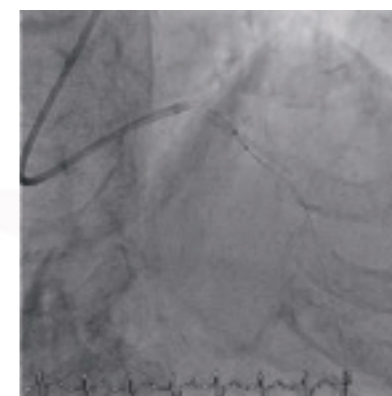


Fig 4. Il Naviscore gonfiato rompe la placca



Fig 5. Risultato angiografico dopo aver utilizzato Naviscore

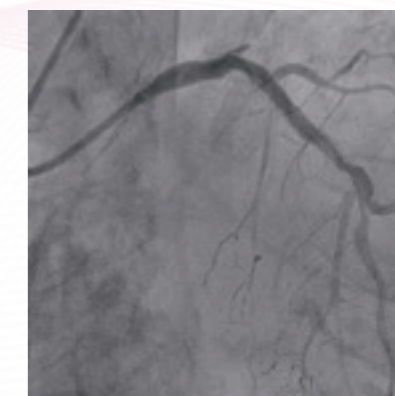


Fig 6. Risultato angiografico finale

Conclusioni

"Naviscore è un dispositivo molto potente con più pushability rispetto agli altri competitors, entra più facilmente nelle lesioni e modifica maggiormente la placca.

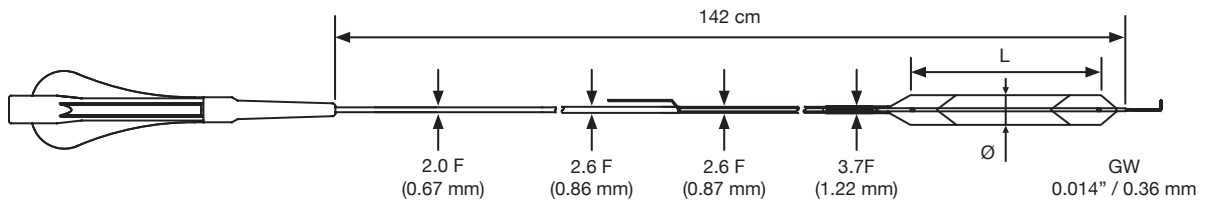
***Naviscore dovrebbe essere il DISPOSITIVO DI PRIMA SCELTA** per il trattamento di lesioni complesse grazie alla sua capacità di attraversamento e per gli ottimi risultati angiografici".*



Dr. Antoni Serra, Hospital Sant Pau, Barcelona, Spain

Caratteristiche Naviscore

- Catetere a scambio rapido (RX)
- Compatibilità filo-guida: max. 0,014"
- NP: 8 atm | RBP: 20 atm
- Pt/Ir markers radiopachi
- Rivestimento idrofilico proprietario Hydrax plus
- Compatibilità 6F



Prodotto con marchio CE, certificato dall'Ente Notificatore 0318

| Diametro pallone (mm) | Lunghezza effettiva 142 cm | | | | |
|-----------------------|----------------------------|-----------------|-----------------|-----------------|-----------------|
| | Lunghezza Pallone (mm) | | | | |
| | 6 | 8 | 10 | 12 | 15 |
| 1.50 | BCSR14150150006 | BCSR14150150008 | BCSR14150150010 | BCSR14150150012 | BCSR14150150015 |
| 2.00 | BCSR14150200006 | BCSR14150200008 | BCSR14150200010 | BCSR14150200012 | BCSR14150200015 |
| 2.50 | BCSR14150250006 | BCSR14150250008 | BCSR14150250010 | BCSR14150250012 | BCSR14150250015 |
| 3.00 | BCSR14150300006 | BCSR14150300008 | BCSR14150300010 | BCSR14150300012 | BCSR14150300015 |
| 3.50 | BCSR14150350006 | BCSR14150350008 | BCSR14150350010 | BCSR14150350012 | BCSR14150350015 |



The availability of each reference for the sale is linked to the authorization of commercialization in the country of destination

Distribuito da:



Manufactured by:
Life Vascular Devices Biotech S.L

www.ivascular.global
info@ivascular.global