

# meridian<sup>TM</sup>

fenestrated aorta  
Sistema di Endoprotesi per Aorta Addominale



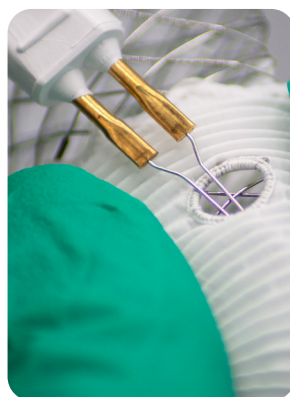
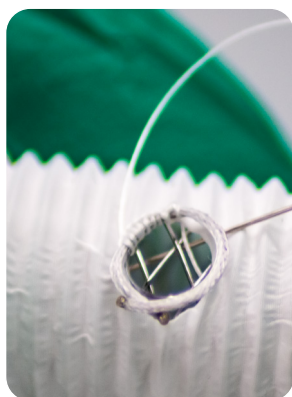
Meridian<sup>TM</sup> è un dispositivo custom made per il trattamento di pazienti specifici.  
Per questo motivo, non ha il marchio CE e può essere fornito solo su base nominativa.

I componenti accessori sono stati utilizzati a scopo illustrativo. Questi sono venduti separatamente dal dispositivo Meridian<sup>TM</sup>.

**Design Rivoluzionario, Vantaggi Straordinari**

# Posizionamento accurato, bassissimo profilo

Il sistema di endoprotesi Meridian™ 14F rappresenta un nuovo approccio a consentendo ai medici di trattare una popolazione più ampia di pazienti.



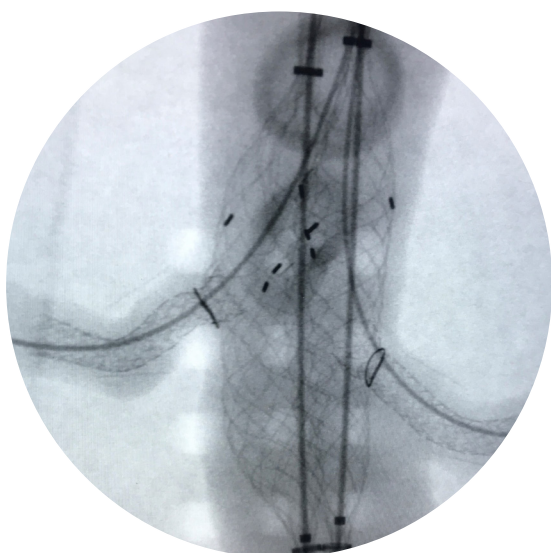
## Processo Collaborativo di Progettazione dei Dispositivi:

- Lavoro di squadra efficiente ed efficace per progettare il dispositivo ottimale per il paziente
- Capacità di effettuare simulazioni procedurali in anatomie complesse
- Modellazione anatomica 3D per casi complessi



## Ingegneria, Progettazione e Produzione in Sede:

- I team Clinici e di Ingegneria lavorano insieme
- Reattivi e attenti alle vostre esigenze
- Possibilità di fenestrature renali singole o doppie
- Possibilità di fenestrazioni per preservare le iliache interne

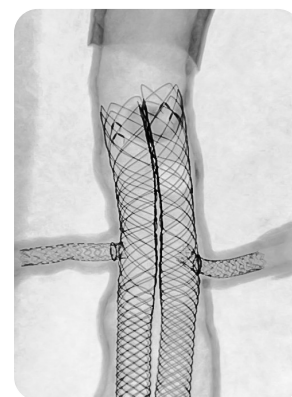
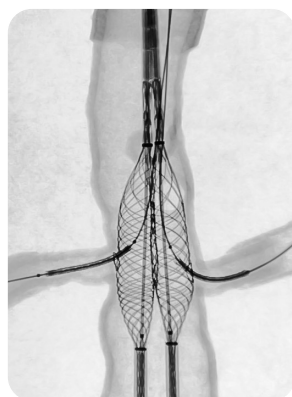
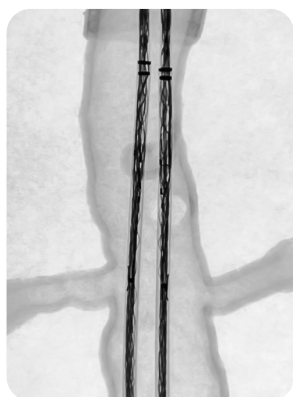
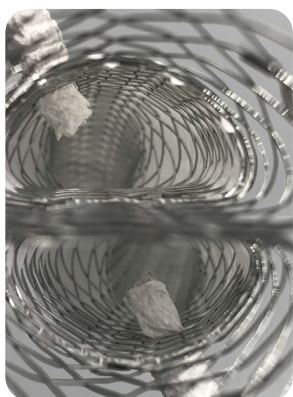


## Design familiare di Altura™:

- Stent in nitinolo intrecciato unico nel suo genere
- Sistema di rilascio Altura™ standard
- Tolleranza rotazionale e longitudinale per l'allineamento con i vasi bersaglio
- Unica applicazione per reintervenire in una precedente riparazione aortica
- Altre applicazioni versatili

Il sistema di endoprotesi Meridian™ è un dispositivo non standard per il trattamento di pazienti specifici. Non ha il marchio CE e viene fornito solo su base nominativa.

al FEVAR, aggiungendo valore al portafoglio endovascolare e



### Rapidità di risposta e tempi di consegna:

- Processo di pianificazione semplificato
- Disegnata sulle specifiche anatomiche esatte del paziente
- Tempi di consegna rapidi

### Assistenza completa sul caso da parte di un team di specialisti clinici esperti:

- Esperienze di supporto clinico in tutte le fasi, dalla pianificazione alla progettazione e all'impianto

### Completamente Riposizionabile per un Posizionamento Accurato

- Il design unico consente un approccio più flessibile alla cannulazione del vaso target
- I componenti aortici possono essere riposizionati prima e dopo l'incannulamento del vaso
- I vasi target vengono incannulati prima della liberazione del dispositivo.
- Il familiare sistema di rilascio aortico garantisce una liberazione controllata

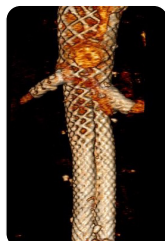
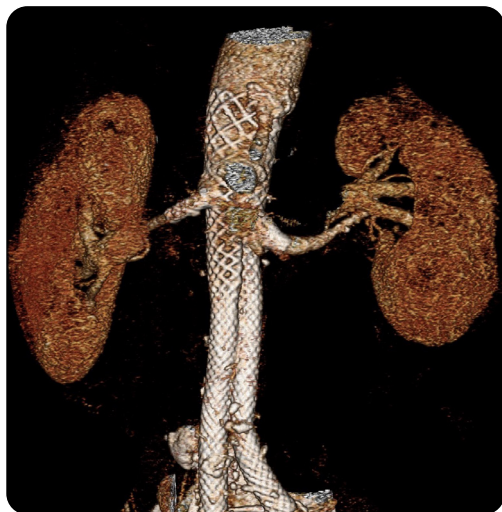


### Sistema di Rilascio 14F a Bassissimo Profilo:

- Progettato per migliorare l'accesso e ridurre al minimo il trauma vascolare
- Il rilascio intuitivo dei componenti aortici assicura un posizionamento controllato e accurato
- Valvole di iniezione di contrasto integrate che semplificano la procedura
- Migliora la navigazione attraverso vasi tortuosi e stretti

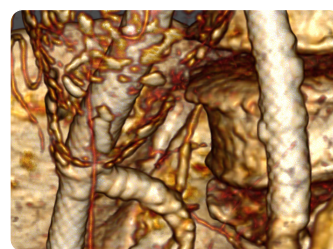
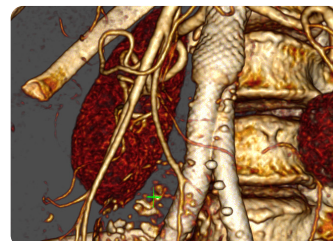
# Pianificazione del Caso Semplificata con un Processo di Disegno flessibile

Meridian™ utilizzato per trattare un aneurisma all'estremità prossimale di una protesi chirurgica biforcata precedentemente



\* Immagini per gentile concessione del Dr. Raghu Lakshminarayan, Hull Royal Infirmary

Meridian™ - Fenestrazione su componente Iliaco \*\*



\*\* Immagini per gentile concessione del Dr. Alexander Massmann, Ospedale Universitario del Saarland

Per la pianificazione e la progettazione del dispositivo Meridian™, contattare il rappresentante Lombard Medical di zona o inviare un'e-mail a [meridian@lombardmedical.com](mailto:meridian@lombardmedical.com)

Il sistema Meridian™ Endograft è un dispositivo non standard per il trattamento di pazienti specifici. Non ha il marchio CE e viene fornito solo su base nominativa



Lombard Medical Limited, Lombard Medical House, 4 Trident Park, Didcot, OX11 7HJ  
Tel: +44 (0)1235 750800 Email: [globalinfo@lombardmedical.com](mailto:globalinfo@lombardmedical.com) Website: [www.lombardmedical.com](http://www.lombardmedical.com)

Tutti i marchi citati appartengono ai rispettivi proprietari nei rispettivi Paesi. Questi dispositivi devono essere utilizzati esclusivamente da un medico autorizzato. Indicazioni, controindicazioni, avvertenze, potenziali eventi avversi e istruzioni per l'uso si possono trovare nelle istruzioni per l'uso e nell'etichetta del prodotto fornita con ciascun dispositivo. La promozione, distribuzione o la vendita di questi dispositivi è vietata nei paesi in cui non sono stati ottenuti i certificati di registrazione o altre licenze. Questa brochure è destinata all'uso da parte delle persone a cui è stato fornito e non deve essere distribuito in modo diffuso come pubblicità. Tutte le informazioni possono essere modificate senza preavviso. Non è disponibile per la vendita negli Stati Uniti.

©2024 Lombard Medical Limited. All rights reserved. PN04206F\_IT