

# iCover

Palloncino periferico espandibile  
PTFE sistema stent coperto

Progettato per  
coprire tutte  
le esigenze



[www.ivascular.global](http://www.ivascular.global)

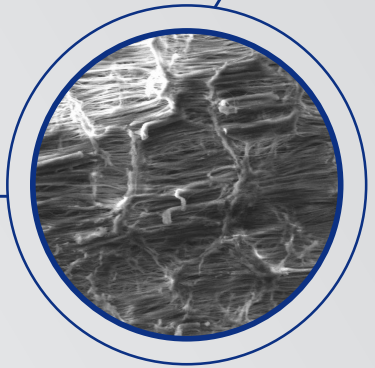
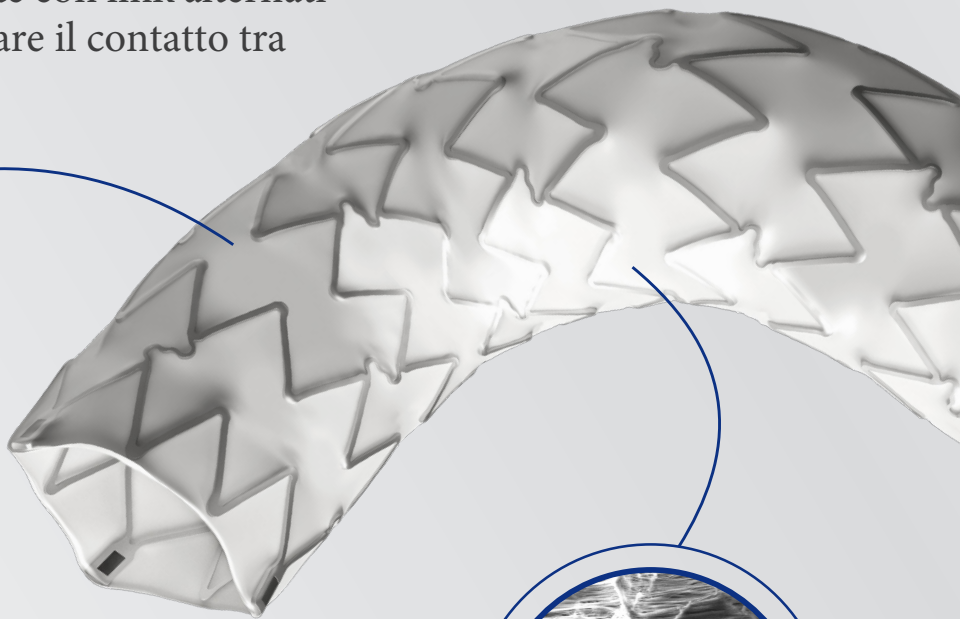
**iVascular**<sup>®</sup>  
therapies for living

# In grado di trattare le arterie più tortuose

- **ePTFE stent con elevata flessibilità**

Grazie a:

- Design a celle aperte con link alternati
- Progettato per evitare il contatto tra maglie



**Il migliore della categoria per la capacità di post-espansione ( $\geq 2\text{mm}$ )**

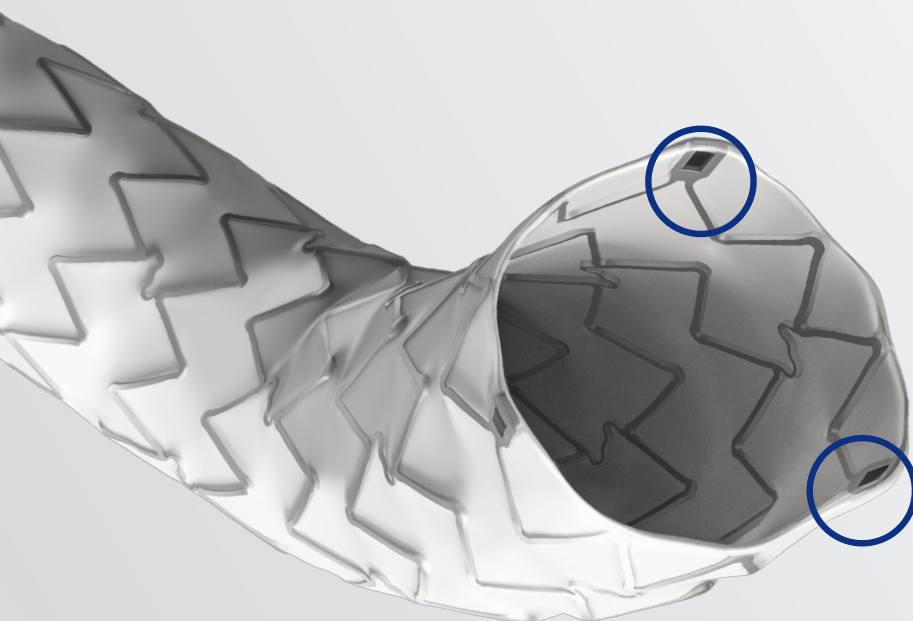
ePTFE altamente flessibile per garantire ottima capacità di post-espansione

# iCover

Progettato per coprire tutte le esigenze

## Visibilità migliorata.

Unico stent con Marker Radiopachi per facilitare l'impianto e la post-dilatazione



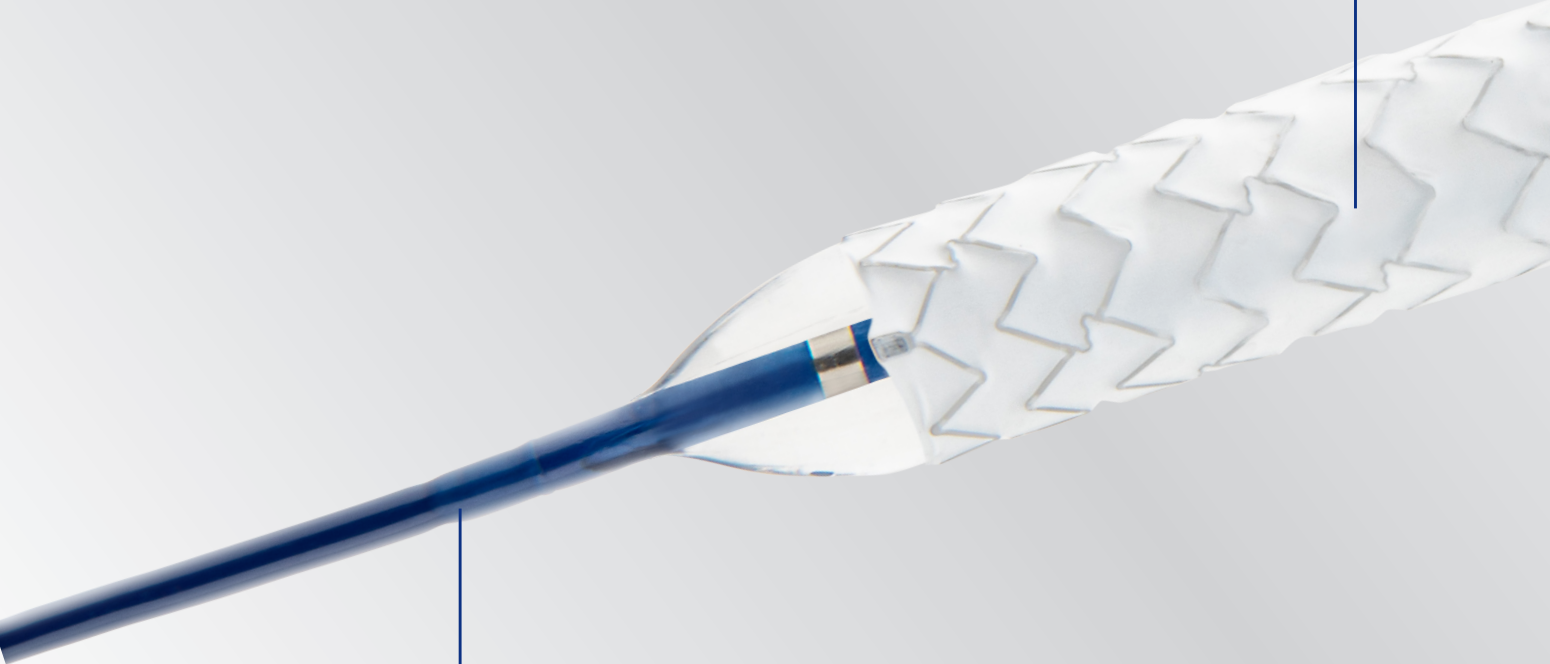
### DIAMETRI MASSIMI POST DILATAZIONE

| DIMENSIONI STENT     |    | DIAMETRI STENT (mm) |   |   |   |       |    |
|----------------------|----|---------------------|---|---|---|-------|----|
|                      |    | 5                   | 6 | 7 | 8 | 9     | 10 |
| LUNGHEZZA STENT (mm) | 17 | ≤10mm               |   |   |   | ≤12mm |    |
|                      | 27 |                     |   |   |   |       |    |
|                      | 37 |                     |   |   |   |       |    |
|                      | 57 |                     |   |   |   |       |    |

# Ottima navigabilità e facile da impiantare

## • Eccezionale flessibilità •

dello stent crimpato, che evita il kinking durante la navigazione

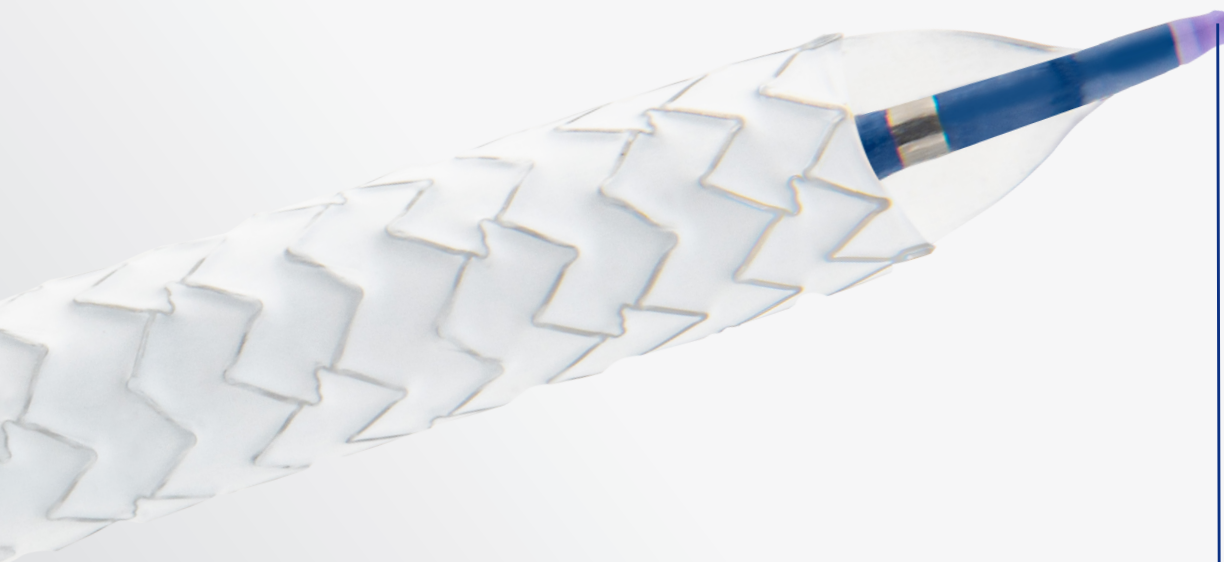


## • Crimpato sul palloncino per PTA Oceanus 35, che offre:

- Il miglior tempo di sgonfiaggio (7s)\*\*
- Buona pushability e trackability

# iCover

Progettato per coprire tutte le esigenze



## Bassi profili:

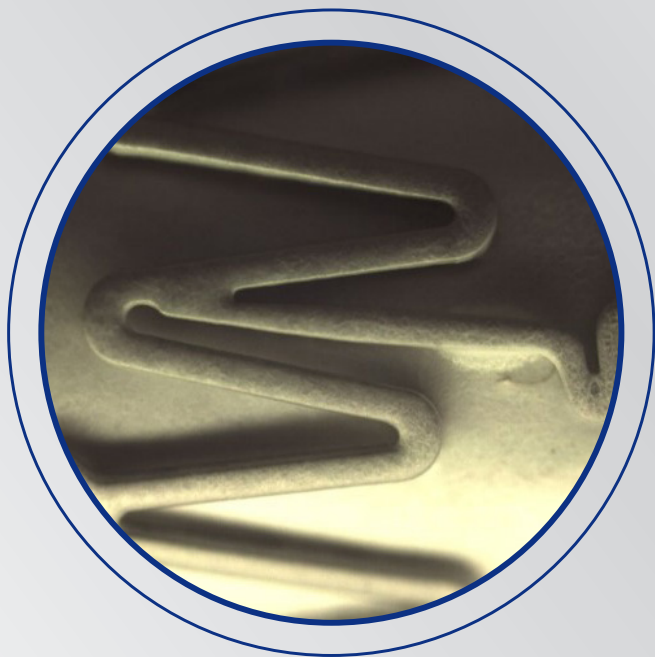
Compatibilità dell'introduttore 6F fino a 8mm\*

### COMPATIBILITA' INTRODUTTORI

| DIMENSIONI<br>STENT        |    | DIAMETRI STENT (mm) |   |   |    |   |    |
|----------------------------|----|---------------------|---|---|----|---|----|
|                            |    | 5                   | 6 | 7 | 8  | 9 | 10 |
| LUNGHEZZA<br>STENT<br>(mm) | 17 |                     |   |   |    |   |    |
|                            | 27 |                     |   |   |    |   |    |
|                            | 37 | 6F                  |   |   | 7F |   |    |
|                            | 57 | 6F                  |   |   | 7F |   |    |



# Tecnologia di incapsulamento proprietaria iVascular



## Tecnologia di incapsulamento

iCover è uno stent  
completamente incapsulato  
con 2 strati di ePTFE



Tecnologia proprietaria per incapsulare lo stent in  
2 strati di ePTFE interno ed esterno

**Assicura un incapsulamento  
completo evitando la  
delaminazione**

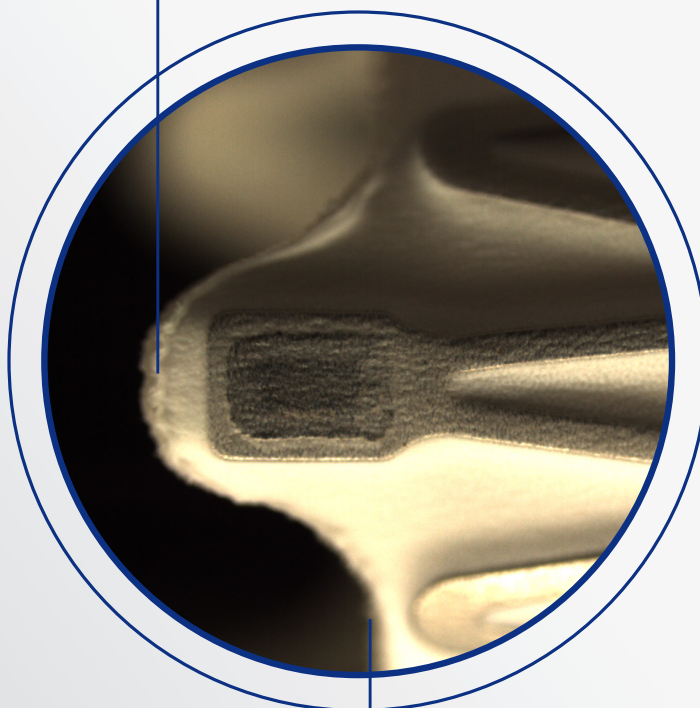
# iCover

Progettato per coprire tutte le esigenze



## Tecnologia specifica di taglio laser per ePTFE

• Sigillatura perfetta



Il laser permette di seguire il contorno dello stent durante l'intaglio di ePTFE

# iCover caratteristiche

- > Catetere over the wire (OTW)
- > Compatibilità filoguida: **0.035"**
- > Lunghezza catetere: **80 e 140** cm
- > NP: 9 atm
- > RBP:
  - Ø 5-7mm: 15 atm
  - Ø 8mm: 14 atm
  - Ø 9-10mm: 13 atm
- > Post espansione massima:
  - Ø 5-8mm fino a 10mm
  - Ø 9-10mm fino a 12mm
- > Tecnologia di incapsulamento CoverTech
- > Compatibilità introduttore **6F** (fino a Ø8mm, L 17mm), **7F**
- > **3 marker radiopachi** ad ogni estremità dello Stent
- > Materiale stent: CoCr L605
- > Materiale graft: ePTFE
- > Recoil: ≤ 10 %
- > Accorciamento:
  - Lunghezza 17mm: ≤ 12 %
  - Lunghezza 57mm: ≤ 8 %

Prodotto con marchio CE certificato dall'ente notificante n°0318

| Lunghezza catetere (cm) | Diametro Stent (mm) | Lunghezza Stent (mm) |                   |                   |                   |
|-------------------------|---------------------|----------------------|-------------------|-------------------|-------------------|
|                         |                     | 17                   | 27                | 37                | 57                |
| 80                      | 5                   | SPCBCC35080050017    | SPCBCC35080050027 | SPCBCC35080050037 | SPCBCC35080050057 |
|                         | 6                   | SPCBCC35080060017    | SPCBCC35080060027 | SPCBCC35080060037 | SPCBCC35080060057 |
|                         | 7                   | SPCBCC35080070017    | SPCBCC35080070027 | SPCBCC35080070037 | SPCBCC35080070057 |
|                         | 8                   | SPCBCC35080080017    | SPCBCC35080080027 | SPCBCC35080080037 | SPCBCC35080080057 |
|                         | 9                   |                      | SPCBCC35080090027 | SPCBCC35080090037 | SPCBCC35080090057 |
|                         | 10                  |                      | SPCBCC35080100027 | SPCBCC35080100037 | SPCBCC35080100057 |
| 140                     | 5                   | SPCBCC35140050017    | SPCBCC35140050027 | SPCBCC35140050037 | SPCBCC35140050057 |
|                         | 6                   | SPCBCC35140060017    | SPCBCC35140060027 | SPCBCC35140060037 | SPCBCC35140060057 |
|                         | 7                   | SPCBCC35140070017    | SPCBCC35140070027 | SPCBCC35140070037 | SPCBCC35140070057 |
|                         | 8                   | SPCBCC35140080017    | SPCBCC35140080027 | SPCBCC35140080037 | SPCBCC35140080057 |
|                         | 9                   |                      | SPCBCC35140090027 | SPCBCC35140090037 | SPCBCC35140090057 |
|                         | 10                  |                      | SPCBCC35140100027 | SPCBCC35140100037 | SPCBCC35140100057 |

● Compatibilità introduttore: **6F** ● Compatibilità introduttore: **7F**

Distribuito da:



Manufactured by:  
Life Vascular Devices Biotech, S.L.  
www.ivascular.global  
info@ivascular.global